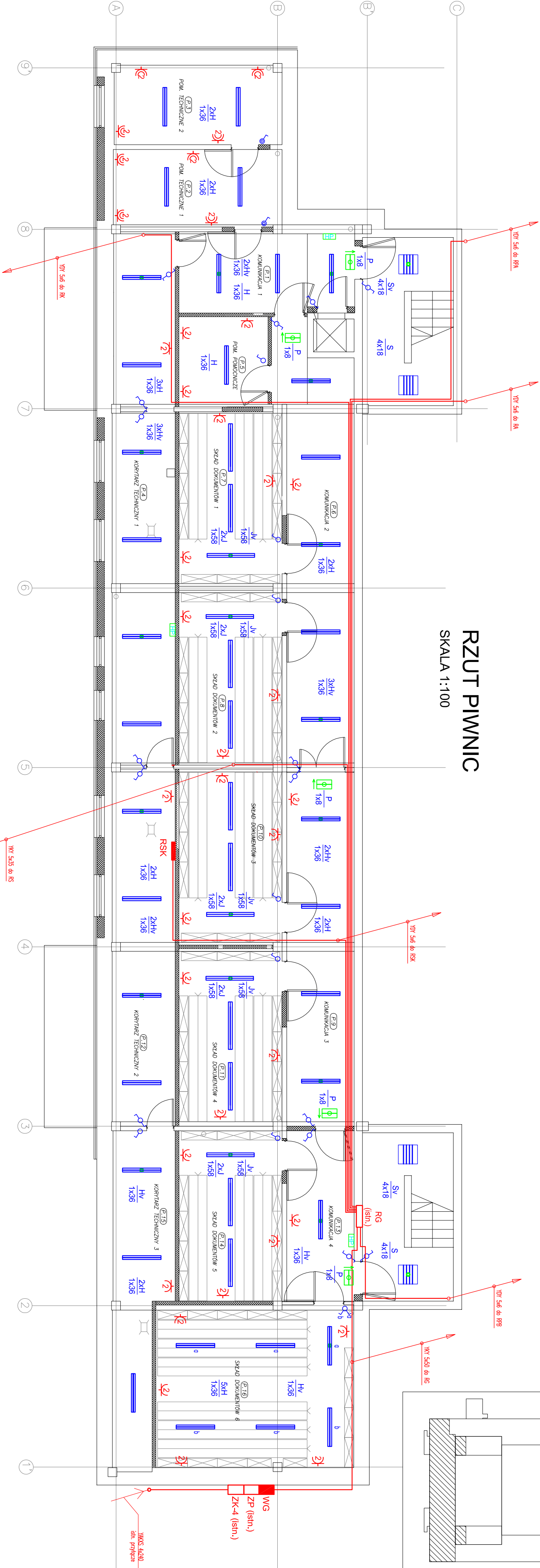


## RZUT PIWNICY

SKALA 1:100



LEGENDA	
	oprawa dla świetlówek prostych
	oprawa dla świetlówek prostych z modułem awaryjnym 1h
	oprawa dla świetlówek kompaktowych nasadzienną
	oprawa piktogramowa oświetlenia ewak. z modułem awaryjnym 1h
	łącznik oświetlenia IP 20
	łącznik oświetlenia IP 44
	gniazdo wtykowe 230 V, IP 44, pojedyncze
	gniazdo wtykowe 230 V, IP 44, podwójne
	gniazdo wtykowe 230 V, IP 20, podwójne
	gniazdo wtykowe 230 V, IP 44, zasilane z oddzielnego obwodu
	gniazdo wtykowe 400 V, IP 44
	zestaw gniazd dla stanowiska komputerowego

<b>BIURO INŻYNIERSKIE TOMASZ LEŻYCKI</b>			
ul. Pułaskiego 25, 42-200 Częstochowa tel./fax: (34) 363-80-84, 502-052-071			
www.tomaszleski.pl, mail: biuro@tomaszleski.pl			
Investor:	Gmina Koluszki	Projekt:	010
ul. 11-go Listopada 65, 95-040 Koluszki		Branża:	Nr rysunku:
Obiekt:	Przebudowa, rozbudowa oraz zmiana sposobu użytkowania części niskiej budynku admn.-biurowego	010	E 003 00 PB
Temat:	Rzut piwnicy – instalacje elektryczne	Data:	Skala:
		06.2015	1:100
Projektował:	mgr inż. Szymon Szmidi	Sprawił:	mgr inż. Szymon Szmidi
FT-83861/105/1552/82	Podpis	SLK/5430/PWOE/14	Podpis